

## BIG OFFICE

INT\_004  
COM\_003

10/139



Status/Status:	Construit/Built
An/Year:	2016
Amplasament/Location:	București, România
Suprafață construită/Built area:	5500m <sup>2</sup>
Client/Client:	-
Premii/Awards:	-

Big a vrut să schimbe conceptul și arhetipul pentru proiectarea clădirilor de birouri. Noi am propus o prezență urbană discretă și "în umbră" situată într-o intersecția amorfă din București. Astfel, fațada clădirii devine un amestec între plin și gol în egală măsură, raportându-se la resursele solare, economice și energetice.

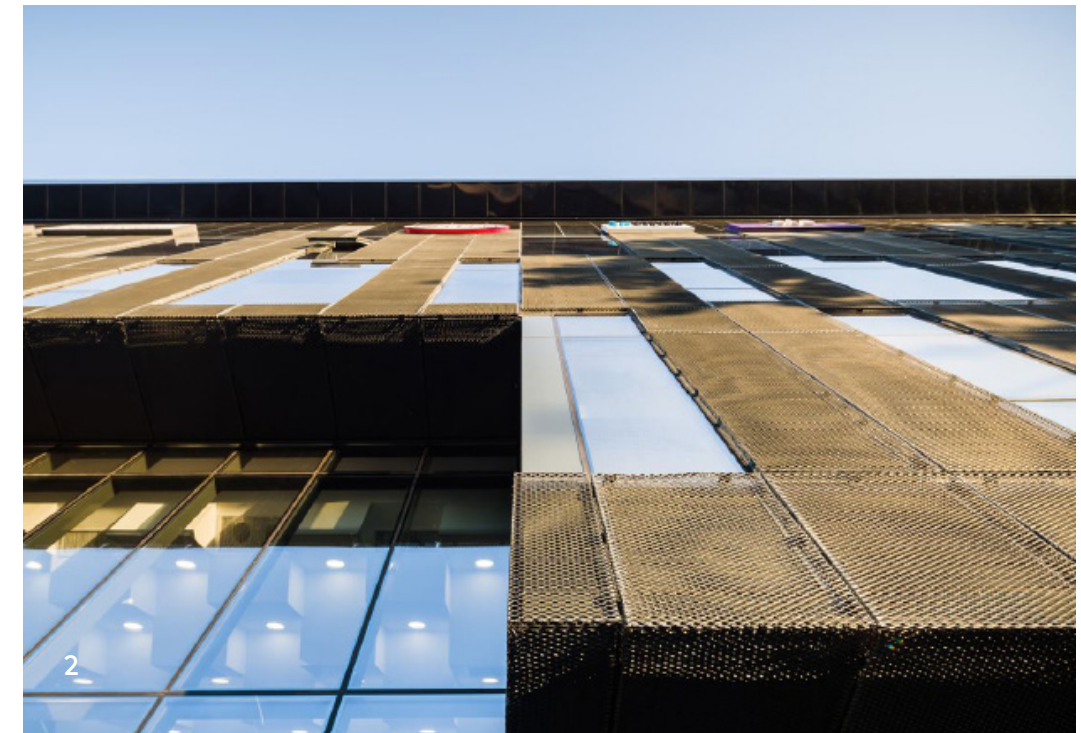
Spațiul interior, un amalgam de funcțiuni și spații flexibile, este în contrast cu lobby-ul conceput ca o poartă între urbanismul fragmentat și eficiența spațiilor de lucru.



# CUMULUS



1 Fațadă  
Facade



2 Fațadă  
Facade



3 Lobby parter  
Ground floor lobby

BIG  
OFFICE

INT\_004  
COM\_003

11/139

Big office wanted to change the historical and archetypal concept for office buildings design. Our team proposed a discreet and "shadowed" urban presence, located in a very amorphous cross road in Bucharest. The facade becomes a mixture between windows and walls, both in the same percentage and designed in relation with the sun light, economy resources and energy saving. The interior space is a simple functional mixture and flexible spaces, in contrast with the main lobby, designed as a gate between the destructurated urbanism and the efficiency of the working spaces.